





*Peerless  
Luxury*

# Trends Exclusive To your Space

The strategic perspective of ALTIN CERAMIC is enriched with a new technology, with a horizon of beauty, creativity and functionality, which puts the values of ceramics at the center.

ALTIN CERAMIC'S collections embody the combination of beauty, design and nature, in a perfect equilibrium achieved through what has always been a deliberate and thought-out approach. Our constant commitment, supported by continuous technological research, has enabled us to improve and to develop a "sustainable" porcelain stoneware, made with natural materials and with the partial use of recycled materials.

Building Area

**78k**

Sq.mtrs

Land Area

**95K**

Sq.mtrs

World Wide

**55+**

Warehouse

# “ ALTIN CERAMIC ”

ALTIN CERAMIC is pioneer in developing luxe porcelain tiles that harmonize surroundings with elegance. our tiles are manufactured from the best materials that offer refreshing versatility and endless customization.

## Aesthetically Designed

Designed to create a calm and serene environment along with showing class and character to living and working spaces of all surfaces, our tiles make a style statement allowing you to choose from a wide range of designs, textures, colors, and effects.

## Durable in Quality

We use state-of-the-art machines and automated processes along with high-quality materials to produce world-class marble porcelain tiles that are scratch resistant, waterproof and maintenance free providing exceptional customer experiences.

### TECHNICAL FEATURES :



**High**  
durable



**Acid**  
resistance



**Stain**  
resistance



**Easy to**  
clean



**Dimensional**  
stability



**Slip**  
resistance

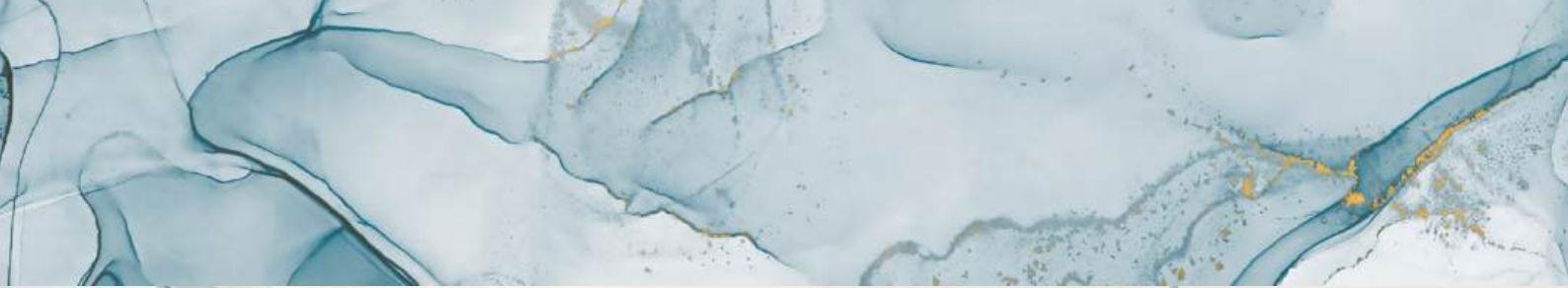


**Eco**  
friendly

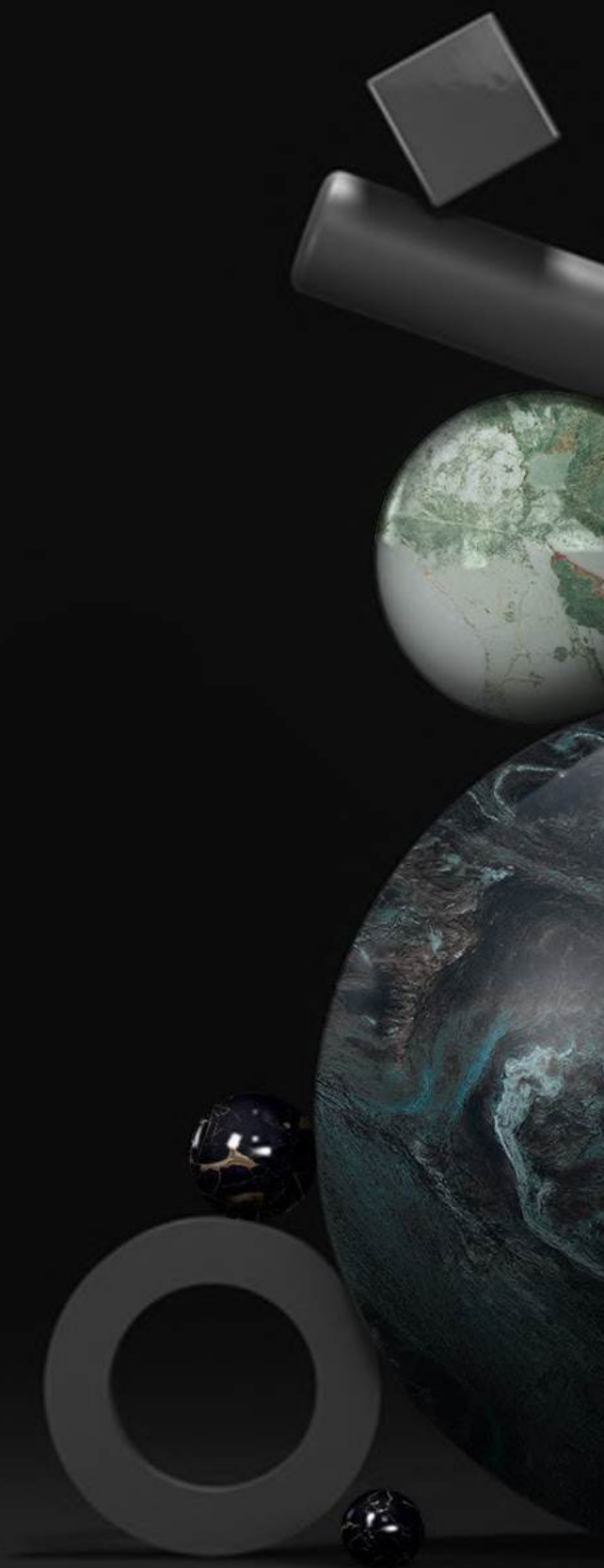


**Maintenance**  
free



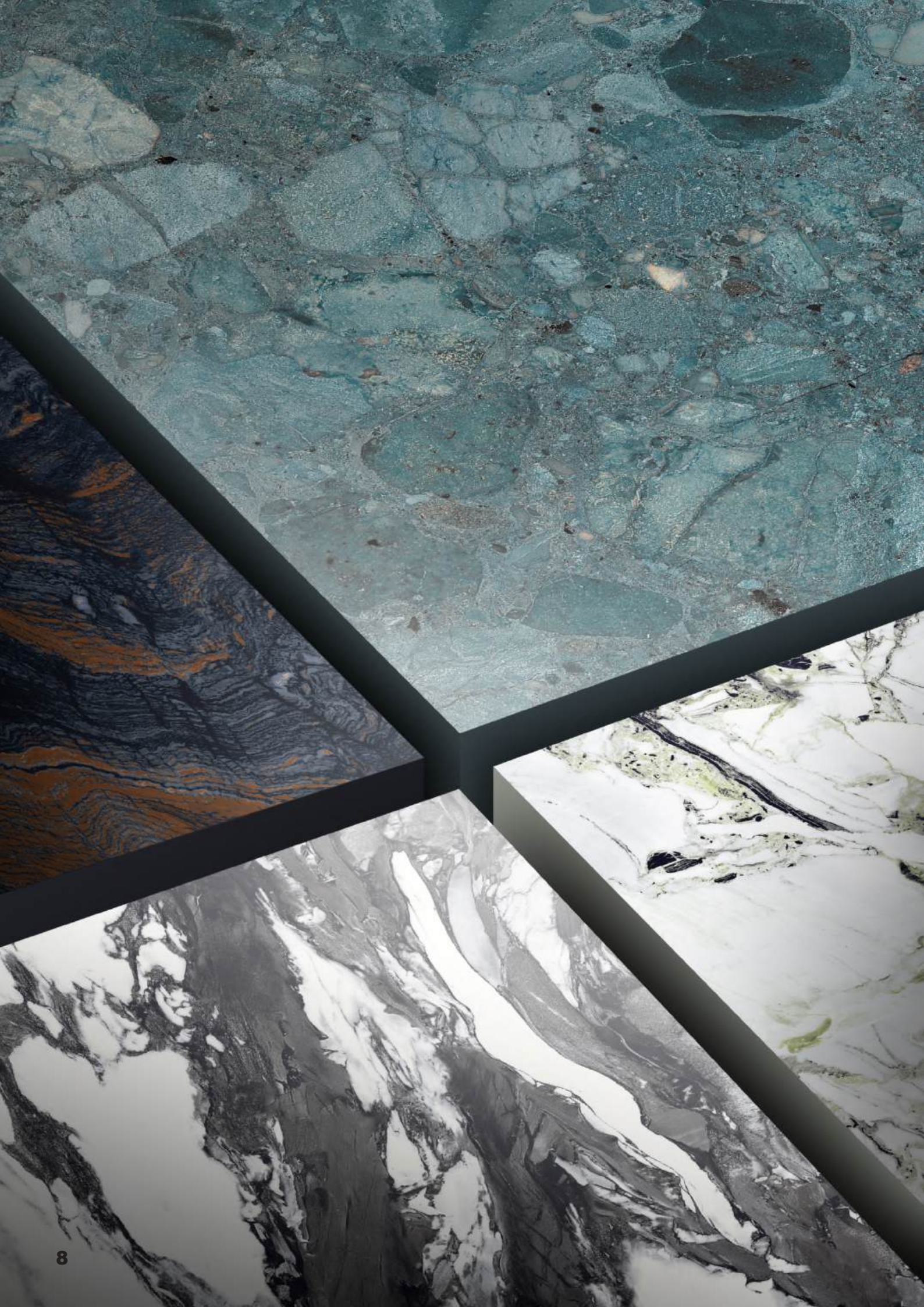


Think  
Elegant











# M U L T I P L E S A N S A T I O N

A STORY THAT ADDS NEW CHAPTERS EVERY TIME. Hidden away in the varied, multi-faceted appeal of marble are stories from the past and present, pulsating with life. A fine line separates the artificial from the natural, when light spreads through and leaves its mark on surfaces strongly bonded with the living styles of the future.

The inspiration comes from Italian Living origin: the distinctive Marble and the deep Fusion Effects, both crossed through by white veins and with a small-medium grain.

The other colors start out from black, gradually shifting through dark and light grey to white. The subtle texture and veins, tempered with a very light white, reminiscent of the night sky in black, give the product a smooth, extremely sophisticated appearance.

## A P P L I C A T I O N S



AIRPORTS



HOTELS



OFFICES



MUSEUMS



SHOPS



HOMES



SPA AND  
WELLNESS



RESTAURANTS



ÜRETİMİNİ 5 KİTADA 60 ÜLKEYE İHRAÇ EDEN BİR DÜNYA MARKASI!  
50'Yİ AŞKIN KOLEKSİYONU, DÜNYACA ÜNLÜ ÖDÜLLÜ TASARIMLARI VE İLERİ TEKNOLOJİ ÜRETİM  
SÜRECİYLE TÜRKİYE'DE SEKTÖRÜNÜN EN PRESTİJLİ ŞİRKETİ.

A WORLD BRAND THAT EXPORTS ITS PRODUCTION TO 60 COUNTRIES IN 5 CONTINENTS! TURKEY'S  
MOST PRESTIGIOUS COMPANY IN THE INDUSTRY WITH OVER 50 COLLECTIONS, WORLD-RENOWNED  
AWARD-WINNING DESIGNS AND IT'S ADVANCED TECHNOLOGY MANUFACTURING PROCESS.









# PORCELAIN TILES







60x120 EKOL BEIGE

3

tp G R V Mohs:6



60x60 EKOL BEIGE MATT

tp G R V Mohs:6







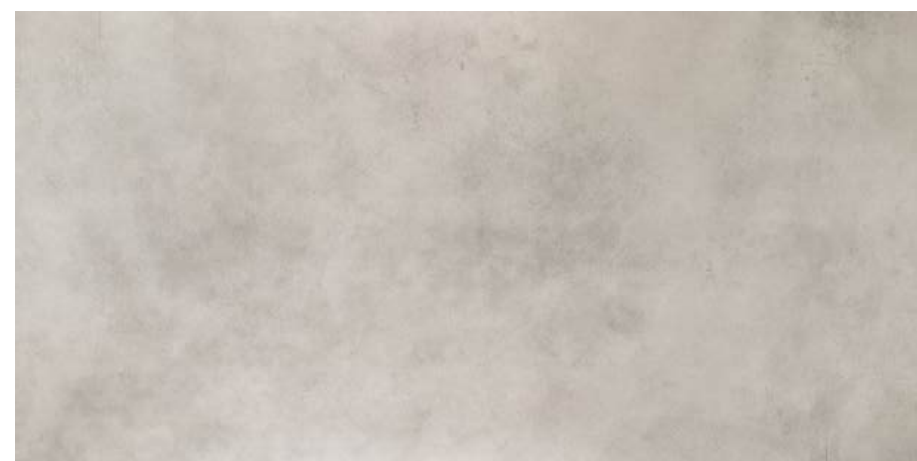
60x120 IKON ANTRACITE

tp G f R v<sup>3</sup> Mohs:6



60x120 IKON WHITE

tp G f R v<sup>3</sup> Mohs:6



60x120 IKON GREY

tp G f R v<sup>3</sup> Mohs:6



60x120 IKON BEIGE





60x60 IKON ANTRACITE tp GFRV³ Mohs:6



60x60 IKON WHITE tp GFRV³ Mohs:6



60x60 IKON GREY tp GFRV³ Mohs:6



60x60 IKON BEIGE tp GFRV³ Mohs:6



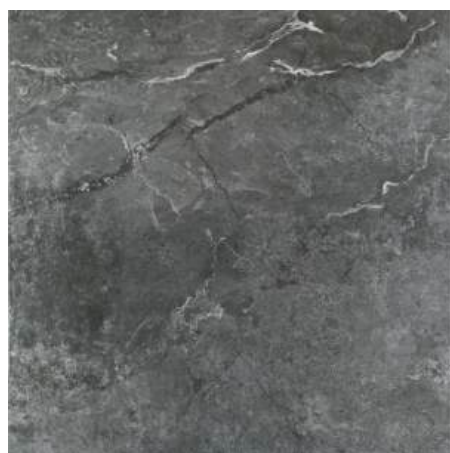
**NEW MONZA**





60x120 NEW MONZA DARK GLOSSY

tp G F R V<sup>3</sup> Mohs:6



60x60 NEW MONZA DARK GLOSSY

tp G F R V<sup>3</sup> Mohs:6







60x120 STELLA LIGHT GREY GLOSSY

tp G H R V<sup>3</sup> Mohs:6



60x120 STELLA DARK GREY GLOSSY

tp G H R V<sup>3</sup> Mohs:6



60x60 STELLA LIGHT GREY GLOSSY

tp G H R V<sup>3</sup> Mohs:6



60x60 STELLA DARK GREY GLOSSY

tp G H R V<sup>3</sup> Mohs:6







60x60 RETRO GREY tp G R V<sup>3</sup> Mohs:6



60x60 RETRO BEIGE tp G R V<sup>3</sup> Mohs:6

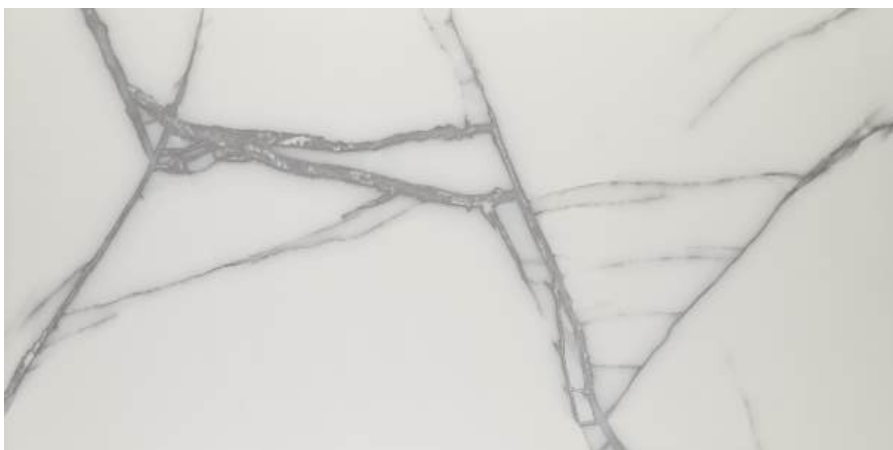






60x120 GUNILA BEIGE

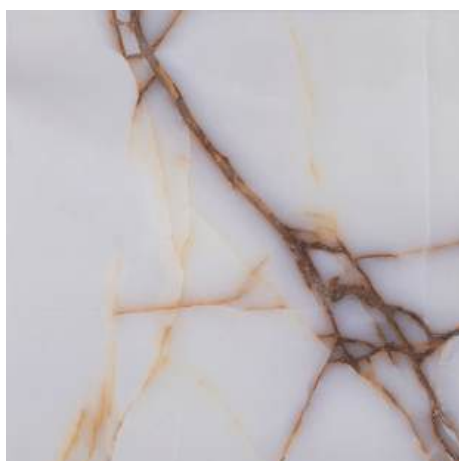
tp GFR V<sup>3</sup> Mohs:6



60x120 GUNILA GREY tp GFR V<sup>3</sup> Mohs:6



60X60 GUNILA GREY tp GFR V<sup>3</sup> Mohs:



60X60 GUNILA BEIGE tp GFR V<sup>3</sup> Mohs:





# ELISA



60x60 ELISA GLOSSY

tp G R V<sup>3</sup> Mohs:6



60x60 ELISA MATTE

tp G R V<sup>3</sup> Mohs:6



60x60 ELISA GLOSSY GREY tp G R V<sup>3</sup> Mohs:6







60x60 HERA MATTE BEIGE

tp G R V<sup>3</sup> Mohs:6





60x120 MARVEL GREY

tp G R V<sup>3</sup> Mohs:6



60x60 MARVEL GREY

tp G R V<sup>3</sup> Mohs:6





60x60 AHENK

tp G H R V<sup>3</sup> Mohs:6



60x60 CIMENTI MATTE GRAY

tp G H R V<sup>3</sup> Mohs:6



60x60 ARTICA GLOSSY

tp G H R V<sup>3</sup> Mohs:6



60x60 NEW POMPEI ANTHRACITE

tp G H R V<sup>3</sup> Mohs:6



60x60 MERMER MATTE

tp G H R V<sup>3</sup> Mohs:6



60x60 NEW POMPEI GREY

tp G H R V<sup>3</sup> Mohs:6



60x60 WOOD OAK MATTE tp GFRV<sup>3</sup> Mohs:6



60x60 WOOD CHERRY MATTE tp GFRV<sup>3</sup> Mohs:6



60x60 WOOD MATTE GREY tp GFRV<sup>3</sup> Mohs:6





# WALL TILES







30x60 CALACATTA GREY

tp G R V<sup>3</sup> Mohs:6









30x60 TEOS GREY

tp G R V<sup>3</sup> Mohs:6



30x60 TEOS BLACK

tp G R V<sup>3</sup> Mohs:6



30x60 TEOS WHITE

tp G R V<sup>3</sup> Mohs:6









30x60 TUNAY BEIGE

tp GFR V<sup>3</sup> Mohs:6



30x60 TUNAY COFFEE

tp GFR V<sup>3</sup> Mohs:6



30x60 TUNAY BLUE

tp GFR V<sup>3</sup> Mohs:6





30x60 HAVER ANTHRACITE

tp G R V<sup>3</sup> Mohs:6



30x60 HAVER LIGHT GREY

tp G R V<sup>3</sup> Mohs:6



30x60 LOFTHOUSE GREY

tp G R V<sup>3</sup> Mohs:6



30x60 LUNA BONE

tp G F R V<sup>3</sup> Mohs:6



30x60 LUNA GREY

tp G F R V<sup>3</sup> Mohs:6



30x60 PERLA GREY

tp G F R V<sup>3</sup> Mohs:6



30x60 NAZ BEIGE

tp G R V<sup>3</sup> Mohs:6



30x60 NAZ GREY

tp G R V<sup>3</sup> Mohs:6



30x60 PEROUSO WHITE

tp G R V<sup>3</sup> Mohs:6





30x60 STACARA

tp G R V<sup>3</sup> Mohs:6



30x60 SIA CHARCOL

tp G R V<sup>3</sup> Mohs:6



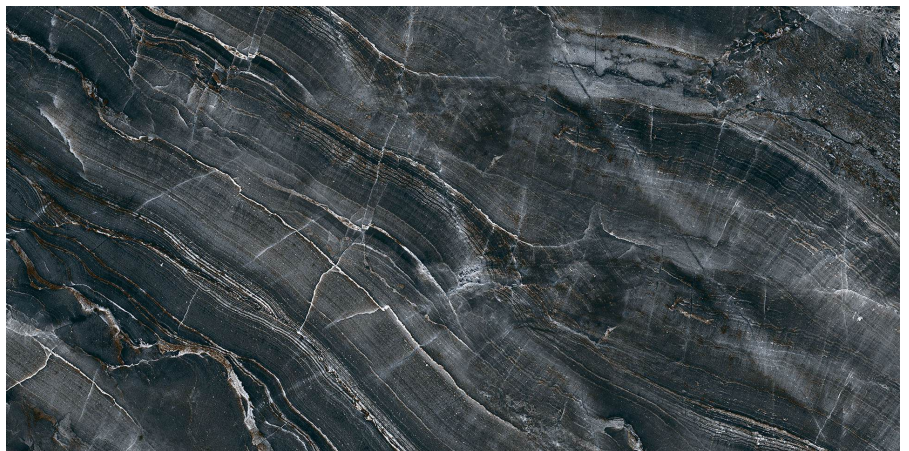
30x60 SIA IVOR

tp G R V<sup>3</sup> Mohs:6



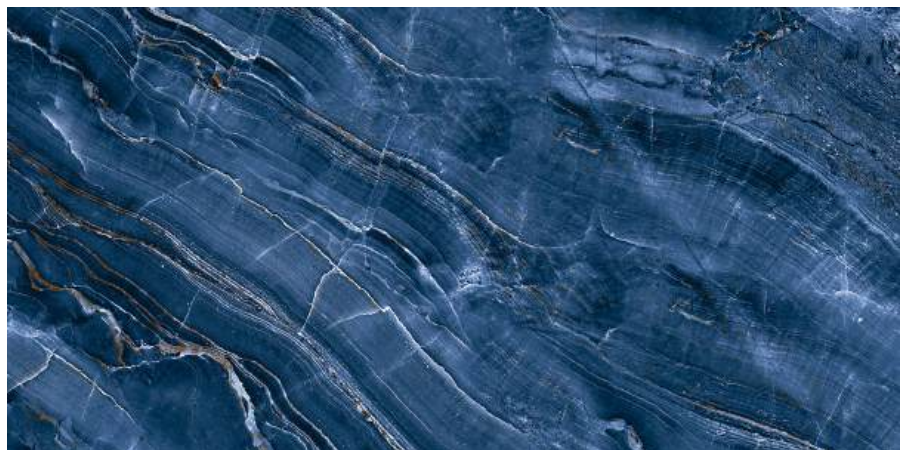
30x60 MILANO FON

tp G R V<sup>3</sup> Mohs:6



30x60 MILANO COFFEE

tp G R V<sup>3</sup> Mohs:6



30x60 MILANO BLUE

tp G R V<sup>3</sup> Mohs:6



30x60 MARINE WHITE

tp G R V<sup>3</sup> Mohs:6



30x60 MARMOL GLOSSY

tp G R V<sup>3</sup> Mohs:6



30x60 TRIAL BEIGE

tp G R V<sup>3</sup> Mohs:6





30x60 TRIAL COFFEE

tp G R V<sup>3</sup> Mohs:6



30x60 TRIAL DARK GREY

tp G R V<sup>3</sup> Mohs:6



30x60 TRIAL LIGHT GREY

tp G R V<sup>3</sup> Mohs:6



The image shows a close-up of a dark, layered stone surface, possibly a type of marble or slate. The layers are wavy and run diagonally across the frame. The colors range from deep charcoal to almost black, with some lighter, greyish veins and small white specks scattered throughout. The texture appears rough and natural, with some visible cracks and irregularities. In the center of the image, the text "25x40" is written in a clean, white, sans-serif font.

25x40





25x40 ASBOURNE CONCRETE

tp GFRV<sup>3</sup> Mohs:6



25x40 MINERVA MARBLE CHARCOAL

tp GFRV<sup>3</sup> Mohs:6

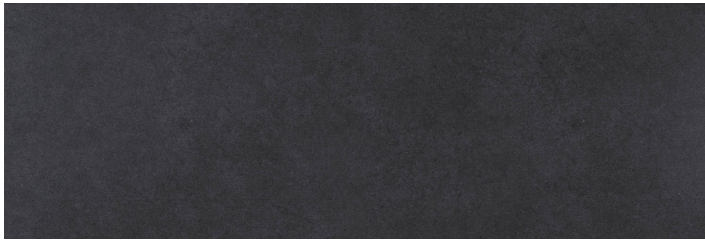


25x40 VENICE

tp GFRV<sup>3</sup> Mohs:6



25X40



25x40 KONKRET ANTHRACITE MATTE **tp GFR V<sup>3</sup>** Mohs:



25x40 KONKRETE DECOR MATTE **tp GFR V<sup>3</sup>** Mohs:



25x40 KONKRETE GRAY **tp GFR V<sup>3</sup>** Mohs:



25x40 KONKRETE IVORY MATTE **tp GFR V<sup>3</sup>** Mohs:



25x40 KONKRETE DECOR MULTICOLOR **tp GFR V<sup>3</sup>** Mohs:



25x40 MATA LIGHT GREY **tp GFR V<sup>3</sup>** Mohs:



25x40 METAL LIGHT GREY DECOR **tp GFR V<sup>3</sup>** Mohs:



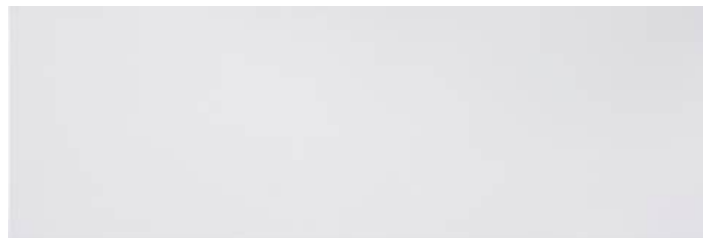
25x40 PEROUS WHITE **tp GFR V<sup>3</sup>** Mohs:



25x40 PLAN MATTE WHITE **tp GFR V<sup>3</sup>** Mohs:



25x40 PLAN WHITE DECOR **tp GFR V<sup>3</sup>** Mohs:



25x40 PLAN GLOSSY WHITE **tp GFR V<sup>3</sup>** Mohs:



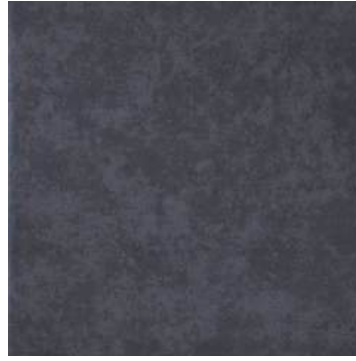
33X33





33x33 ASPEN BEIGE

tp G H R V<sup>3</sup> Mohs:



33x33 ASPEN BLACK

tp G H R V<sup>3</sup> Mohs:



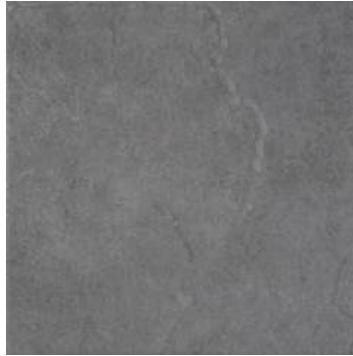
33x33 ASPEN GREY

tp G H R V<sup>3</sup> Mohs:



33x33 ASPEN WHITE

tp G H R V<sup>3</sup> Mohs:



33x33 CUBA LIGHT GREY

tp G H R V<sup>3</sup> Mohs:



33x33 LOFTHOUSE PATTERN  
GREY

tp G H R V<sup>3</sup> Mohs:



33x33 PERLA PATTERN GREY

tp G H R V<sup>3</sup> Mohs:



33x33 URBAN BEIGE

tp G H R V<sup>3</sup> Mohs:



33x33 URBAN GREY

tp G H R V<sup>3</sup> Mohs:

**48X48**





48x48 ADALYA BEIGE

tp G f R v<sup>3</sup> Mohs:



48x48 ADALYA GREY

tp G f R v<sup>3</sup> Mohs:



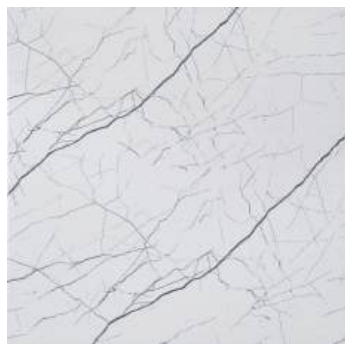
48x48 CALACATTA

tp G f R v<sup>3</sup> Mohs:



48x48 CEMRE

tp G f R v<sup>3</sup> Mohs:



48x48 TEOS

tp G f R v<sup>3</sup> Mohs:



48x48 DERETAS

tp G f R v<sup>3</sup> Mohs:

## KULLANIM KILAVUZU

Aşağıdaki bilgiler karoların kullanımında en fazla verimi almak ve uzun süreli kullanım sağlamak adına yol gösterici olması amacıyla hazırlanmıştır.

### KARO SEÇİMİ

• Seramik malzemelerin kullanım koşullarına uygun ve uzun ömürlü olması adına seçimlerinin özenle yapılması gerekmektedir. Kullanım alanına göre aşağıdaki sınıflandırma dikkate alınarak seçim yapılmalıdır.

1. Duvar Karosu: İç mekan duvar
2. Yer Karosu: İç mekan yer ve duvar
3. Porselen Karo: İç mekan yer ve duvar, dış mekan yer ve duvar ve cephe
4. Teknik Porselen Karo: İç mekan yer ve duvar, dış mekan yer ve duvar ve cephe

• Ürünlerin kullanım alanlarının özellikleri ile uyumlu olması verimliliği arttırmaktadır. Bu nedenle yaya trafiğinin ya da aşınmanın yüksek olduğu alanlarda trafik yoğunluğuna uygun ürünlerin tercih edilmesi faydalı olacaktır. İlgili trafik yoğunluğu bilgileri ürünlerin yanında yer almaktadır.

### UYGULAMADA DİKKAT EDİLMESİ GEREKEN KONULAR

• Ürünler uygulanırken uygulama talimatlarına dikkat edilmelidir. Karolar uygulanmadan önce ton ve kalibre kontrolleri yapılmalı, aynı alana uygulanacak ürünlerin aynı tonda ve kalibrede olmasına özen gösterilmelidir. Desen takibi yapan ürünler aynı yönde döşenmelidir. İlgili talimatlar kutular üzerinde yer almaktadır.

• Karolar şaşırtmacalı uygulamalar yapılarak da uygulanmaktadır. Özellikle dikdörtgen formdaki ahşap görünümlü ürünlerde sıklıkla şaşırtmaca yöntemi kullanılmaktadır. Karo üretiminde çok yüksek ısılar kullanılması nedeniyle TSE standartlarında deformasyonlar ile karşılaşılabilir. Bu nedenle büyük ebatlı ürünlerde kama (takoz) uygulaması ile uygulanması son derece faydalı olacaktır. Bu yöntem zemin ve iççilik kaynaklı hataları ortadan kaldıracak, ürünlerin üretimi sırasında oluşan kabul edilebilir deformasyonları da en az seviyeye indirecektir.

• Karolar belli bir derz aralığı bırakılarak uygulanmalıdır. İlgili derz aralıkları; Rektifiye edilmiş karolarda minimum 1 mm en iyi sonuç için 2 mm, rektifiye edilmemiş karolarda minimum 2 mm en iyi sonuç için 3 mm olacak şekilde verilmelidir.

### KULLANIM KOŞULLARI

• Yaşam alanlarını kaplayan seramik karolar dekor ve bordür grupları ile daha hareketli ve zengin görünüme kavuşmaktadır. Bu nedenle bordür ve dekor ürünlerin dekoratif amacı daha ön plandadır. Bu ürünlerin yüzey dayanıklılıkları ve aşınma değerleri diğer ürünler kadar yüksek olmayabilir. Dekor ve bordür ürünlerde altın, platin, bakır gibi metalik renkler kullanılmaktadır. Bu tip metalik renkler yoğun asit içerikli temizlik maddeleri ile aşınmakta ve zaman içerisinde zarar görmektedir. Bu nedenle bordür ve dekor ürünlerinin asitli temizlik maddeleri ile temizlenmemesi, sabunlu ya da nemli bir bez ile temizlenmesi gerekmektedir. İlgili bilgileri kataloğumuzda ürün çevresinde görebilirsiniz.

## USER'S MANUAL

The information provided below has been prepared in order to guide the user for achieving maximum efficiency in usage of the tiles and ensuring usage for a long time.

### SELECTION OF THE TILES

• Selection of ceramic materials has to be done with care in order that they are suitable for the usage conditions and they have a long life. Selection has to be made by taking into account the classification provided below based on the area of usage.

1. Wall Tiles: For indoor walls
2. Floor Tiles: For indoor floors and walls
3. Porcelain Tiles: For indoor floors and walls, outdoor floors, walls and facades
4. Technical Porcelain Tiles: For indoor floors and walls, outdoor floors, walls and facades

• Suitability of the products with the specifications of usage areas increases efficiency. As such, it would be beneficial to select products which are suitable for traffic intensity in areas where pedestrian traffic intensity is high. Information as to relevant traffic intensity is provided with the products.

### ISSUES TO BE CONSIDERED IN APPLICATION

• Instructions must be followed carefully while applying the tiles. Tone and calibration controls of the tiles must be made before the application and care should be taken to ensure that products to be applied to an area are in the same tone and calibration. Products, with patterns following each other, must be laid in the same direction. The relevant instructions are provided on the boxes.

• Tiles are also applied in twisted layout applications. Twisting method is frequently used especially in rectangular form wood-like products. There may be deformations according to TSI standards due to usage of very high temperature during production of tiles. As such, wedge application is very useful while applying big size products. This method will eliminate the defects arising from floor and labor and minimize considerable deformation levels which can occur during the production.

• The tiles should be applied with a certain joint space. Relevant joint spaces should be as follows: minimum in 1 mm in rectified tiles and 2 mm for best results and minimum 2 mm in unrectified tiles and 3 mm for best results.

### USAGE CONDITIONS

• Ceramic tiles which cover living areas are getting more active and richer appearance with décor and border groups. As such, decorative purpose of décor and border products stands out more. The surface resistances and abrasion resistances of these products are not high compared to other products. Décor and border products contain metallic colors such as gold, platinum and copper. These products with metallic colors are abraded because of cleaning products which contains acid and they may get damaged by time. As such, décor and border products should not be cleaned with acid cleaning agents and must be cleaned with soap or with a damp cloth. You can see relevant information in our catalog near the product.



**TEKNİK**  
**ÖZELLİKLER**  
TECHNICAL  
SPECIALITIES

PORSELEN VE TEKNİK PORSELENLER  
PORCELAINS AND TECHNICAL PORCELAINS

KONU THEME	BIEN BIEN STANDARDS	TS EN 14411 Annex-G		TEST YÖNTEMİ TEST METHOD
UZUNLUK VE GENİŞLİK LENGTH AND WIDTH	± 0,5 %	± 0,6 %	± 2,0 mm	TS EN ISO 10545 - 2
KALINLIK THICKNESS	± 5 %	± 5 %	± 0,5 mm	TS EN ISO 10545 - 2
KENAR DÜZGÜNLÜĞÜ STRAIGHTNESS OF SIDES	± 0,3 %	± 0,5 %	± 1,5 mm	TS EN ISO 10545 - 2
GÖNYEDEN SAPMA RECTANGULARITY	± 0,5 %	± 0,5 %	± 2,0 mm	TS EN ISO 10545 - 2
MERKEZ EĞRİLİĞİ CENTER CURVATURE	± 0,3 %	± 0,5 %	± 2,0 mm	TS EN ISO 10545 - 2
KENAR EĞRİLİĞİ EDGE CURVATURE	± 0,3 %	± 0,5 %	± 2,0 mm	TS EN ISO 10545 - 2
KÖŞE EĞRİLİĞİ WARPAGE	± 0,3 %	± 0,5 %	± 2,0 mm	TS EN ISO 10545 - 2
YÜZEY KALİTESİ SURFACE QUALITY	% 5 kusurlu / defective	% 5 kusurlu / defective		TS EN ISO 10545 - 2
SU EMME WATER ABSORPTION	En fazla / Max. ≤ 0,5 %	En fazla / Max ≤ 0,5 %		TS EN ISO 10545 - 3
KIRILMA DAYANIMI (≥7,5 mm) BREAKING STRENGTH (≥7,5 mm)	Min. 1300 N	Min. 1300 N		TS EN ISO 10545 - 4
KIRILMA DAYANIMI (<7,5 mm) BREAKING STRENGTH (<7,5 mm)	Min. 700 N	Min. 700 N		TS EN ISO 10545 - 4
EĞİLME MUKAVEMETİ MODULUS OF RUPTURE	Min. 35 N/mm <sup>2</sup>	Min. 35 N/mm <sup>2</sup>		TS EN ISO 10545 - 4
ÇARPMA DAYANIMI IMPACT RESISTANCE	Dayanıklı / Resistant	Gerekli / Required		TS EN ISO 10545 - 5
ISIL ŞOK DAYANIMI THERMAL SHOCK RESISTANCE	Dayanıklı / Resistant	Gerekli / Required		TS EN ISO 10545 - 9
ÇATLAMA DİRENCİ CRACKING RESISTANCE	Dayanıklı / Resistant	Gerekli / Required		TS EN ISO 10545 - 11
DONA DAYANIM FROST RESISTANCE	Dayanıklı / Resistant	Gerekli / Required		TS EN ISO 10545 - 12
LEKELENMEYE DAYANIM RESISTANCE TO STAINING	En az sınıf 3 / Min. Class 3	En az sınıf 3 / Min. Class 3		TS EN ISO 10545 - 14
ASİT/ALKALİLERE DAYANIM RESISTANCE TO ACIDS/ALKALIS	En az sınıf / Min. Class GLB - GHB	Üretici beyan eder / as declared		TS EN ISO 10545 - 13
EV KİMYASALLARINA DAYANIM RESISTANCE TO HOUSEHOLD CHEM.	En az sınıf / Min. Class GB	En az sınıf / Min. Class GB		TS EN ISO 10545 - 13
ASINMA SINIFI ABRASION CLASS	En az II / Min. II	Üretici beyan eder / as declared		TS EN ISO 10545 - 7

# TEKNİK ÖZELLİKLER

## TECHNICAL SPECIALITIES

### YER KAROLARI

#### FLOOR TILES

KONU THEME	BIEN BIEN STANDARDS	TS EN 14411 Annex-H		TEST YÖNTEMİ TEST METHOD
UZUNLUK VE GENİŞLİK LENGTH AND WIDTH	± 0,5 %	± 0,6 %	± 2,0 mm	TS EN ISO 10545 - 2
KALINLIK THICKNESS	± 5 %	± 5 %	± 0,5 mm	TS EN ISO 10545 - 2
KENAR DÜZGÜNLÜĞÜ STRAIGHTNESS OF SIDES	± 0,3 %	± 0,5 %	± 1,5 mm	TS EN ISO 10545 - 2
GÖNYEDEN SAPMA RECTANGULARITY	± 0,5 %	± 0,5 %	± 2,0 mm	TS EN ISO 10545 - 2
MERKEZ EĞRİLİĞİ CENTER CURVATURE	± 0,3 %	± 0,5 %	± 2,0 mm	TS EN ISO 10545 - 2
KENAR EĞRİLİĞİ EDGE CURVATURE	± 0,3 %	± 0,5 %	± 2,0 mm	TS EN ISO 10545 - 2
KÖŞE EĞRİLİĞİ WARPAGE	± 0,3 %	± 0,5 %	± 2,0 mm	TS EN ISO 10545 - 2
YÜZEY KALİTESİ SURFACE QUALITY	% 5 kusurlu / defective	% 5 kusurlu / defective		TS EN ISO 10545 - 2
SU EMME WATER ABSORPTION	En fazla / Max 3,0 %	En fazla / Max 3,0 %		TS EN ISO 10545 - 3
KIRILMA DAYANIMI (≥7,5 mm) BREAKING STRENGTH (≥7,5 mm)	Min. 1100 N	Min. 1100 N		TS EN ISO 10545 - 4
KIRILMA DAYANIMI (<7,5 mm) BREAKING STRENGTH (<7,5 mm)	Min. 700 N	Min. 700 N		TS EN ISO 10545 - 4
EĞİLME MUKAVEMETİ MODULUS OF RUPTURE	Min. 30 N/mm <sup>2</sup>	Min. 30 N/mm <sup>2</sup>		TS EN ISO 10545 - 4
ÇARPMA DAYANIMI IMPACT RESISTANCE	Dayanıklı / Resistant	Gerekli / Required		TS EN ISO 10545 - 5
AŞINMA SINIFI ABRASION CLASS	En az II / Min. II	Gerekli / Required		TS EN ISO 10545 - 7
ISIL ŞOK DAYANIMI THERMAL SHOCK RESISTANCE	Dayanıklı / Resistant	Gerekli / Required		TS EN ISO 10545 - 9
ÇATLAMA DİRENCİ CRACKING RESISTANCE	Dayanıklı / Resistant	Gerekli / Required		TS EN ISO 10545 - 11
DONA DAYANIM FROST RESISTANCE	Dayanıklı / Resistant	Gerekli / Required		TS EN ISO 10545 - 12
ASİT/ALKALİLERE DAYANIM RESISTANCE TO ACIDS/ALKALIS	Sınıf / Class GLB-GHB	Üretici beyan eder / as declared		TS EN ISO 10545 - 13
EV KİMYASALLARINA DAYANIM RESISTANCE TO HOUSEHOLD CHEM.	En az sınıf / Min. Class GB	En az sınıf / Min. Class GB		TS EN ISO 10545 - 13
LEKELENMEYE DAYANIM RESISTANCE TO STAINING	En az sınıf 3 / Min. Class 3	En az sınıf 3 / Min. Class 3		TS EN ISO 10545 - 14



## TEKNİK ÖZELLİKLER TECHNICAL SPECIALITIES

### DUVAR KAROLARI WALL TILES

KONU THEME	BIEN BIEN STANDARDS	TS EN 14411 Annex-K		TEST YÖNTEMİ TEST METHOD
UZUNLUK VE GENİŞLİK LENGTH AND WIDTH	± 0,4 %	± 0,5 %	± 2,0 mm	TS EN ISO 10545 - 2
KALINLIK THICKNESS	± 10 %	± 10 %	± 0,5 mm	TS EN ISO 10545 - 2
KENAR DÜZGÜNLÜĞÜ STRAIGHTNESS OF SIDES	± 0,2 %	± 0,3 %	± 1,5 mm	TS EN ISO 10545 - 2
GÖNYEDEN SAPMA RECTANGULARITY	± 0,4 %	± 0,5 %	± 2,0 mm	TS EN ISO 10545 - 2
MERKEZ EĞRİLİĞİ CENTER CURVATURE	+ 0,4 % - 0,2 %	+0,5 % - 0,3 %	+ 2,0 % - 1,5 %	TS EN ISO 10545 - 2
KENAR EĞRİLİĞİ EDGE CURVATURE	+ 0,4 % - 0,2 %	+0,5 % - 0,3 %	+ 2,0 % - 1,5 %	TS EN ISO 10545 - 2
KÖŞE EĞRİLİĞİ WARPAGE	± 0,4 %	± 0,5 %	± 2,0 mm	TS EN ISO 10545 - 2
YÜZEY KALİTESİ SURFACE QUALITY	% 5 kusurlu / defective	% 5 kusurlu / defective		TS EN ISO 10545 - 2
SU EMME WATER ABSORPTION	% 10 - 20	% 10 - 20		TS EN ISO 10545 - 3
KIRILMA DAYANIMI (≥7,5 mm) BREAKING STRENGTH (≥7,5 mm)	Min. 600 N	Min. 600 N		TS EN ISO 10545 - 4
KIRILMA DAYANIMI (<7,5 mm) BREAKING STRENGTH (<7,5 mm)	Min. 200 N	Min. 200 N		TS EN ISO 10545 - 4
EĞİLME MUKAVEMETİ MODULUS OF RUPTURE	Min. 15 N/mm <sup>2</sup>	Min. 15 N/mm <sup>2</sup>		TS EN ISO 10545 - 4
ISIL ŞOK DAYANIMI THERMAL SHOCK RESISTANCE	Dayanımlı / Resistant	Gerekli / Required		TS EN ISO 10545 - 9
ÇATLAMA DİRENCİ CRACKING RESISTANCE	Dayanımlı / Resistant	Gerekli / Required		TS EN ISO 10545 - 11
ASİT/ALKALİLERE DAYANIM RESISTANCE TO ACIDS/ALKALIS	En az sınıf / Min. Class GLB - GHB	Üretici beyan eder / as declared		TS EN ISO 10545 - 13
EV KİMYASALLARINA DAYANIM RESISTANCE TO HOUSEHOLD CHEM.	En az sınıf / Min. Class GB	En az sınıf / Min. Class GB		TS EN ISO 10545 - 13
LEKELENMEYE DAYANIM RESISTANCE TO STAINING	En az sınıf 3 / Min. Class 3	En az sınıf 3 / Min. Class 3		TS EN ISO 10545 - 14

## SEMBOLLER SYMBOLS



**DUVAR KAROSU**  
WALL TILES



**YER KAROSU**  
FLOOR TILES



**PORSELEN**  
PORCELAIN

**G**

**PARLAK**  
GLOSSY

**M**

**MAT**  
MATTE



**ASİTLERE HASSAS**  
ACID SENSITIVE

**R**

**REKTİFİYELİ**  
RECTIFIED

**fl**

**FULL LAPPATO**  
FULL LAPPATO

**sl**

**SEMI LAPPATO**  
SEMI LAPPATO

**tp**

**TEKNİK PORSELEN**  
TECHNICAL PORCELAIN

**Mohs**

**ÇİZİLME DAYANIMI**  
SCRATCH RESISTANCE

## GÖRÜNÜM FARKLILIKLARI DERECELERİ SHADE VARIATION

**v<sup>1</sup>**

**AYNI GÖRÜNÜM**  
UNIFORM APPEARANCE

**v<sup>2</sup>**

**HAFİF FARKLILIK**  
SLIGHT VARIATION

**v<sup>3</sup>**

**ÖNEMLİ FARKLILIK**  
MODERATE VARIATION

**v<sup>4</sup>**

**RASTGELE FARKLILIK**  
RANDOM VARIATION

CTDA değeri olan aynı üretim partisindeki karoların, görünüm farklılıklarını (doku, renk, ton ve motif bakımından) ifade eden teknik özellikler, dört farklı kriterde değerlendirilir.

The color shade or shades of all tiles vary to some degree from piece to piece, for each single production. At least several pieces from the same production should be reviewed whenever possible to determine acceptable color shade variations. Any questions or concerns about your tile selection should be clarified prior to installation.

## YER KAROLARININ AŞINMA DİRENÇLERİ ABRASION RESISTANCE OF FLOOR TILES



**DÜŞÜK YOĞUN TRAFİK**  
LOW TRAFFIC



**ORTA YOĞUN TRAFİK**  
MEDIUM TRAFFIC



**YOĞUN TRAFİK**  
HEAVY TRAFFIC



**ÇOK YOĞUN TRAFİK**  
EXTRA TRAFFIC

**DÜŞÜK-YOĞUN TRAFİK:** Aşındırıcı dış etkenlere kapalı, yumuşak ayakkabı ile dolaşılacak alanlarda kullanılan karolardır. Oturma odası, mutfak, antre, merdivenler gibi orta yoğun trafiğe maruz kalacak alanlara uygun değildir.

**LOW TRAFFIC:** Tiles suited for general residential traffic. For areas that are walked on by soft soled or normal footwear without any scratching dirt. Not suitable for kitchen, entrance halls, stairs and other areas subjected to medium traffic.

**ORTA-YOĞUN TRAFİK:** Hareket yoğunluğunun orta-yoğun derecede olduğu yerlerde, kum gibi aşındırıcı malzemelerden korunan mekanlarda kullanılan karolardır. Koridor, mutfak, balkon, teras gibi tüm evin içinde, otel odalarında fazla trafiğin yaşanmadığı ofislerde kullanılabilir.

**MEDIUM TRAFFIC:** Tiles suitable for areas subject to frequent foot traffic yet protected from abrasive agents such as sand, gravel and soil; for example corridors, private kitchens, balconies, terraces, hotel rooms.

**YOĞUN TRAFİK:** Hareket yoğunluğunun yüksek olduğu, dışarıyla devamlı temas halindeki alanlarda kullanılan karolardır. Mağaza, otel, restoran, bar, okul ve ofis gibi yerlerde kullanılabilir.

**HEAVY TRAFFIC:** Tiles suitable for areas subject to frequent foot traffic and heavy abrasion, for example shops, hotels, restaurants, bars, schools, offices. Particularly suitable for areas in direct contact with outside.

**ÇOK YOĞUN TRAFİK:** Trafiğin aşırı yoğun olduğu iç ve dış mekanlarda kullanılmaya uygundur.

**EXTRA TRAFFIC:** Suitable for heavy traffic indoor and outdoor environments.

## SERTİFİKALAR CERTIFICATIONS

**TSE**  
ÇİFT YILDIZ KRİTERİNE UYGUNLUK BELGESİ  
TSI CERTIFICATE OF CONFORMITY TO DOUBLE STAR CRITERIA



**EN 14411**  
TÜRK STANDARTLARINA UYGUNLUK BELGESİ  
TURKISH STANDARD FOR CERAMIC TILES



**ISO 9001**  
KALİTE YÖNETİM SİSTEMLERİ SERTİFİKASI  
CERTIFICATE OF QUALITY MANAGEMENT SYSTEMS



**ISO 45001**  
İŞ SAĞLIĞI VE GÜVENLİĞİ YÖNETİM SİSTEMLERİ SERTİFİKASI  
CERTIFICATE OF OCCUPATIONAL HEALTH AND SAFETY MANAGEMENT SYSTEMS



**ISO 14001**  
ÇEVRE YÖNETİM SİSTEMLERİ SERTİFİKASI  
CERTIFICATE OF ENVIRONMENTAL MANAGEMENT SYSTEMS



**ISO 27001**  
BİLGİ GÜVENLİĞİ YÖNETİM SİSTEMLERİ BELGESİ  
INFORMATION SECURITY MANAGEMENT SYSTEMS



**ISO 50001**  
ENERJİ YÖNETİM SİSTEMLERİ BELGESİ  
ENERGY MANAGEMENT SYSTEMS



**CE**  
CE UYGUNLUK BEYANI  
DECLARATION OF PERFORMANCE



**AEO**  
YETKİLENDİRİLMİŞ YÜKÜMLÜLÜK STATÜSÜ SERTİFİKASI  
AUTHORISED ECONOMIC OPERATOR CERTIFICATE



**GREENGUARD**  
DÜŞÜK KİMYASAL EMİSYON SERTİFİKASI  
PRODUCT CERTIFIED FOR LOW CHEMICAL EMISSIONS - GOLD



**SASO ISO 13006/2018**



**UPEC**







## KULLANIM KILAVUZU

Aşağıdaki bilgiler karoların kullanımında en fazla verimi almak ve uzun süreli kullanım sağlamak adına yol gösterici olması amacıyla hazırlanmıştır.

### KARO SEÇİMİ

• Seramik malzemelerin kullanım koşullarına uygun ve uzun ömürlü olması adına seçimlerinin özenle yapılması gerekmektedir. Kullanım alanına göre aşağıdaki sınıflandırma dikkate alınarak seçim yapılmalıdır.

1. Duvar Karosu: İç mekan duvar
2. Yer Karosu: İç mekan yer ve duvar
3. Porselen Karo: İç mekan yer ve duvar, dış mekan yer ve duvar ve cephe
4. Teknik Porselen Karo: İç mekan yer ve duvar, dış mekan yer ve duvar ve cephe

• Ürünlerin kullanım alanlarının özellikleri ile uyumlu olması verimliliği arttırmaktadır. Bu nedenle yaya trafiğinin ya da aşınmanın yüksek olduğu alanlarda trafik yoğunluğuna uygun ürünlerin tercih edilmesi faydalı olacaktır. İlgili trafik yoğunluğu bilgileri ürünlerin yanında yer almaktadır.

### UYGULAMADA DİKKAT EDİLMESİ GEREKEN KONULAR

• Ürünler uygulanırken uygulama talimatlarına dikkat edilmelidir. Karolar uygulanmadan önce ton ve kalibre kontrolleri yapılmalı, aynı alana uygulanacak ürünlerin aynı tonda ve kalibrede olmasına özen gösterilmelidir. Desen takibi yapan ürünler aynı yönde döşenmelidir. İlgili talimatlar kutular üzerinde yer almaktadır.

• Karolar şaşırtmacalı uygulamalar yapılarak da uygulanmaktadır. Özellikle dikdörtgen formdaki ahşap görünümlü ürünlerde sıklıkla şaşırtmaca yöntemi kullanılmaktadır. Karo üretiminde çok yüksek ısılar kullanılması nedeniyle TSE standartlarında deformasyonlar ile karşılaşılabilir. Bu nedenle büyük ebatlı ürünlerde kama (takoz) uygulaması ile uygulanması son derece faydalı olacaktır. Bu yöntem zemin ve iççilik kaynaklı hataları ortadan kaldıracak, ürünlerin üretimi sırasında oluşan kabul edilebilir deformasyonları da en az seviyeye indirecektir.

• Karolar belli bir derz aralığı bırakılarak uygulanmalıdır. İlgili derz aralıkları; Rektifiye edilmiş karolarda minimum 1 mm en iyi sonuç için 2 mm, rektifiye edilmemiş karolarda minimum 2 mm en iyi sonuç için 3 mm olacak şekilde verilmelidir.

### KULLANIM KOŞULLARI

• Yaşam alanlarını kaplayan seramik karolar dekor ve bordür grupları ile daha hareketli ve zengin görünüme kavuşmaktadır. Bu nedenle bordür ve dekor ürünlerin dekoratif amacı daha ön plandadır. Bu ürünlerin yüzey dayanıklılıkları ve aşınma değerleri diğer ürünler kadar yüksek olmayabilir. Dekor ve bordür ürünlerde altın, platin, bakır gibi metalik renkler kullanılmaktadır. Bu tip metalik renkler yoğun asit içerikli temizlik maddeleri ile aşınmakta ve zaman içerisinde zarar görmektedir. Bu nedenle bordür ve dekor ürünlerinin asitli temizlik maddeleri ile temizlenmemesi, sabunlu ya da nemli bir bez ile temizlenmesi gerekmektedir. İlgili bilgileri kataloğumuzda ürün çevresinde görebilirsiniz.

## USER'S MANUAL

The information provided below has been prepared in order to guide the user for achieving maximum efficiency in usage of the tiles and ensuring usage for a long time.

### SELECTION OF THE TILES

• Selection of ceramic materials has to be done with care in order that they are suitable for the usage conditions and they have a long life. Selection has to be made by taking into account the classification provided below based on the area of usage.

1. Wall Tiles: For indoor walls
2. Floor Tiles: For indoor floors and walls
3. Porcelain Tiles: For indoor floors and walls, outdoor floors, walls and facades
4. Technical Porcelain Tiles: For indoor floors and walls, outdoor floors, walls and facades

• Suitability of the products with the specifications of usage areas increases efficiency. As such, it would be beneficial to select products which are suitable for traffic intensity in areas where pedestrian traffic intensity is high. Information as to relevant traffic intensity is provided with the products.

### ISSUES TO BE CONSIDERED IN APPLICATION

• Instructions must be followed carefully while applying the tiles. Tone and calibration controls of the tiles must be made before the application and care should be taken to ensure that products to be applied to an area are in the same tone and calibration. Products, with patterns following each other, must be laid in the same direction. The relevant instructions are provided on the boxes.

• Tiles are also applied in twisted layout applications. Twisting method is frequently used especially in rectangular form wood-like products. There may be deformations according to TSI standards due to usage of very high temperature during production of tiles. As such, wedge application is very useful while applying big size products. This method will eliminate the defects arising from floor and labor and minimize considerable deformation levels which can occur during the production.

• The tiles should be applied with a certain joint space. Relevant joint spaces should be as follows: minimum in 1 mm in rectified tiles and 2 mm for best results and minimum 2 mm in unrectified tiles and 3 mm for best results.

### USAGE CONDITIONS

• Ceramic tiles which cover living areas are getting more active and richer appearance with décor and border groups. As such, decorative purpose of décor and border products stands out more. The surface resistances and abrasion resistances of these products are not high compared to other products. Décor and border products contain metallic colors such as gold, platinum and copper. These products with metallic colors are abraded because of cleaning products which contains acid and they may get damaged by time. As such, décor and border products should not be cleaned with acid cleaning agents and must be cleaned with soap or with a damp cloth. You can see relevant information in our catalog near the product.